

# bien

## ARMATÜR MONTAJ KULLANMA KILAVUZU VE GARANTİ BELGESİ

1580502000407 Rev1

### GARANTİ ŞARTLARI

1- Garanti süresi, ürünün teslim tarihinden itibaren başlar. Krom kaplı ürünler 5 yıl; diğer kaplamalı ürünler 2 yıl garantilidir.

2- Mala ilişkin tanıma ve kullanma kılavuzunda gösterildiği şekilde kullanılması ve Bien yetkili servis çalışanları dışındaki şahıslar tarafından bakım, onarım veya başka bir nedenle müdahale edilmemiş olması şartıyla, malın bütün parçaları dahil olmak üzere tamamını; malzeme, işçilik ve üretim hatalarına karşı malın teslim tarihinden itibaren yukarıda belirtilen süre kadar garantilidir.

3- Ürünün ayıplı olduğunun anlaşılması durumunda tüketici, 6502 sayılı Tüketicinin Korunması Hakkında kanunun 11'inci maddesinde yer alan; Sözleşmeden dönme, Satış bedelinden indirim isteme, Ücretsiz onarılmasını isteme, Satılanın ayıpsız bir misli ile değiştirilmesini isteme, haklarından birini kullanabilir.

4- Tüketicinin bu haklardan ücretsiz onarım hakkını seçmesi durumunda satıcı; işçilik masrafı, değiştirilen parça bedeli veya başka herhangi bir ad altında hiçbir ücret talep etmeksizin ürünün onarımını yapmak veya yaptırmakla yükümlüdür. Tüketicisi, ücretsiz onarım hakkını üretici veya ithalatçıya karşı da kullanabilir. Satıcı, üretici ve ithalatçı, tüketicinin bu hakkını kullanmasından müteselsilen sorumludur.

5- Tüketicinin, ücretsiz onarım hakkını kullanması halinde malın; a) Garanti süresi içinde tekrar arızalanması, b) Tamiri için gereken azami sürenin aşılması, c) Tamirinin mümkün olmadığı için, yetkili servis istasyonu, satıcı, üretici veya ithalatçı tarafından bir raporla belirlenmesi durumlarında; tüketici malın bedel iadesini, ayıp oranında bedel indirimini veya imkan varsa malın ayıpsız misli ile değiştirilmesini satıcıdan talep edebilir. Satıcı, tüketicinin talebini reddedemez. Bu talebin yerine getirilmemesi durumunda satıcı, üretici ve ithalatçı müteselsilen sorumludur.

6- Ürünün garanti süresi içerisinde arızalanması durumunda, tamirde geçen süre garanti süresine eklenir. Ürünün tamir süresi en fazla 20 iş günüdür. Bu süre, ürüne ilişkin arızanın servis istasyonuna, servis istasyonunun olmaması durumunda, ürünün satıcısı, bayi, acentesi, temsilciliği, ithalatçısı veya imalatçısı-üreticisinden birisine bildirim tarihinden itibaren başlar. Tüketicinin arıza bildirimini; telefon, faks, e-posta, iadeli taahhütlü mektup veya benzeri bir yolla yapması mümkündür. Ancak, uyumsuzluk halinde ispat yükümlülüğü tüketiciye aittir. Ürünün arızasının 10 iş günü içerisinde giderilememesi halinde, imalatçı-üretici veya ithalatçı ürünün tamiri tamamlanıncaya kadar, benzer özelliklere sahip başka bir ürünü tüketicinin kullanımına tahsis edecektir.

7- Garanti kapsamında değiştirilen ürünün garanti süresi, satın alınan ürünün kalan garanti süresi ile sınırlıdır.

8- Tüketici, garantiden doğan haklarının kullanılmasında ile ilgili olarak çıkabilecek uyumsuzluklarda yerleşim yerinin bulunduğu veya tüketici işleminin yapıldığı yerdeki tüketici hakem heyetine veya tüketici mahkemesine başvurabilir.

9- Garanti Belgesi ile ilgili olarak çıkabilecek sorunlar için Gümrük ve Ticaret Bakanlığı Tüketicinin Korunması ve Piyasa Gözetimi Genel Müdürlüğü'ne başvurabilir.

10- Malın kullanma kılavuzunda yer alan hususlara aykırı kullanılmasından kaynaklanan hasar ve arızalar garanti kapsamı dışındadır.

### GARANTİ KAPSAMI DIŞINDA KALAN DURUMLAR

1- Ürünlerin kullanma kılavuzunda yer alan hususlara aykırı kullanılmasından kaynaklanan arızalar.

2- Yetkisiz kişilerce yapılan hatalı montaj, bakım, onarım ve demontaj nedeniyle üründe oluşan arıza ve hatalar.

3- Yetkisiz kişilerce kullanma yerlerinde yapılan hatalı montajdan meydana gelen arızalar.

4- Yeni inşaatlarda tesisatın temizlenmeden ürünlerin monte edilmesi sonucunda, inşaat artıklarının meydana getirdiği arızalar.

5- Ürünün tesisattan gelen taş partikülleri, çamur, çapak, kum vb. etkilerle veya kireçlenme nedeniyle oluşan arızalar.

6- Asit ve aşındırıcı toz veya sıvı ihtiva eden temizlik maddeleri ile yapılan temizleme sonucundaki yüzey bozulmaları.

7- Ürünlerin, inşaat faaliyetlerinin devam ettiği ortamlarda uzun süre kalmasından dolayı kaynaklanan yüzey bozulmaları.

8- Orijinal yedek parça dışında kullanılan parçalar nedeni ile ürün özelliğinin bozulması.

9- Ürünlerin şebeke basıncı 5 bar'ın üzerinde olan tesisatta, basınç düşürücü bağlanmadan kullanılması.

10- Ürünlerin şebeke su veya ortam sıcaklığı 5 °C ile 60 °C arasında kullanılmaması ve don olayı sonucu meydana gelecek arızalar.

11- Ürünün kullanıldığı ortamın asit ve aşındırıcı toz veya sıvı içeren temizlik ürünleri ile temizlenmesi sonucu ortaya çıkan buharın yetersiz havalandırma nedeniyle ürünün kaplamasında meydana getireceği bozulmalar.

12- Ürünün hatalı veya sert kullanılması ya da kullanıcı hatası sonucu oluşacak arızalar.

13- Ürünün normal çalışma basıncı 0.5-5 bar arasında çalıştırılmaması sonucu oluşan arızalar.

14- Atmosferik olay sonucu veya ürünlerin dış ortamda kullanımı sonucu oluşabilecek hasarlar.

15- Taşıma sırasında ürünlerde meydana gelebilecek hasarlar.

16- Ürünün garanti süresi dahilinde olduğunu gösteren onaylı garanti belgesinin veya faturasının beyan edilememesi.

### GARANTİ BELGESİ

#### ÜRETİCİ VEYA İTHALATÇI FİRMANIN

UNVANI : BIEN BANYO ÜRÜNLERİ SAN. VE TİC. A.Ş.  
ADRESİ : Yeni Mah. Seramik Cad. No:7 Bozuyük / Bilecik  
TEL : +90 (228) 314 02 00  
FAKS : +90 (228) 314 02 10  
İNTERNET : www.bienbanyo.com  
E-posta : bienbanyo@bienbanyo.com

#### FİRMA YETKİLİSİNİN İMZA VE KAŞESİ

BIEN BANYO ÜRÜNLERİ  
SAN. TİC. A.Ş.  
Yeni Mah. Seramik Cad. No:7 Bozuyük / Bilecik  
Kilid No: 176 02 02 02

#### ÜRÜNÜN

CİNSİ : Bataryalar (Sihhi tesisat)  
MARKASI : Bien  
MODELİ : Ürün kutusu üzerinde belirtilmiştir.  
TESLİM TARİHİ VE YERİ :  
AZAMI TAMİR SÜRESİ : 20 iş günü  
GARANTİ SÜRESİ : Krom kaplamalı ürünler 5 yıl  
Diğer kaplamalı ürünler 2 yıl  
Duş sistemleri 2 yıl  
Aksesuarlar 5 yıl  
Tamamlayıcı ürünler 5 Yıl  
Termostatik ürünler 5 Yıl  
Elektronik ürünler 2 Yıl

#### SERVİS VE MÜŞTERİ HİZMETLERİ

Bien Müşteri Destek Hattı : 0850 466 64 44

#### SATICI FİRMANIN

UNVANI :  
ADRES :  
TELEFON & FAKS :  
FATURA TARİH VE NO :  
KAŞE, TARİH, İMZA :

\*Bu bölüm satıcı tarafından mutlaka doldurulmalıdır.

## Değerli Müşterimiz

Bien markalı ürünü seçtiğiniz için teşekkür ederiz.

- Armatürünüzü yerine monte etmeden önce kılavuzunu inceleyiniz.
- Armatür ile beraber gelen garanti kartını, armatürünüzü satın aldığınız bayiye mutlaka imzalatınız.
- Armatürünüzü monte edileceği yere kadar orijinal ambalajında saklayınız.
- Eğer şebeke basıncı 5 bar'ın üzerinde ise uzun süre bu basınçta çalışma armatürünüzün ve evdeki diğer su ile çalışan cihazların ömrünü kısaltır. Bu nedenle tesisat girişine basınç düşürücü valf takmanızı öneririz.

• Daire girişine filtre takmanız tüm su ile çalışan ürünlerinizi koruyacaktır.

• Armatürünüzü tesisata bağlamadan önce bir miktar su akıtarak boruların içini temizleyiniz.

• Lavabo ve eviye bataryalarının tesisata montajında filtrelili ara musluk kullanınız. Filtrelili ara musluk kullanılmamış ise ürününüzün garanti kapsamı dışında kalacağını unutmayınız.

• Krom kaplamalı armatürleri kaplıca vb. gibi yerlerde kullanmayınız.

• Armatürünüzü inşaat halindeki binalarda üzerinde bir koruyucu olmadan takılı bırakmayınız. Kapalı mekanlarda, hava içerisinde bulunan kimyasal maddeler, havanın nemi ile birleşerek armatür yüzeyinde bozulmalar meydana getirebilir.

• Armatür üzerine düşmüş ve yapışmış inşaat artıklarını sert cisimler kullanarak kazımayınız.

• Armatür, inşaat halindeki binalarda uzun süre kalacak ise gerekli koruma önlemlerini alınız.

• Yeni tesisatlarda, tesisat yıkaması ile ürünlerin kullanıma geçeceği süre esnasında don tehlikesine karşı tesisatta kalan su tamamen tahliye edilmelidir.

• Armatürler çevre sıcaklığı 5°C ile 65°C arasında çalışmak üzere tasarlanmıştır.

## Montaj Esnasında:

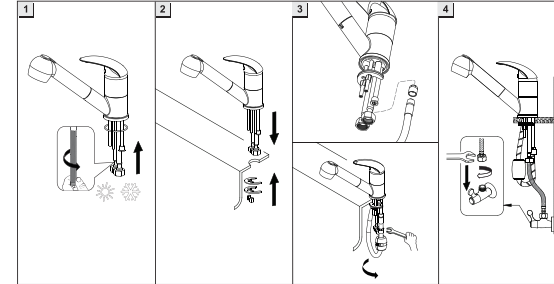
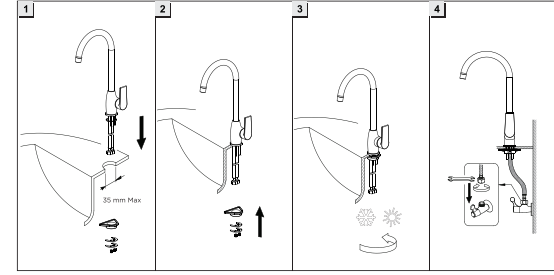
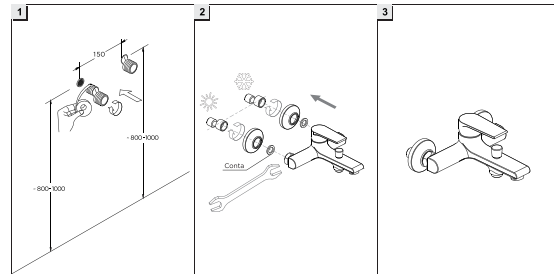
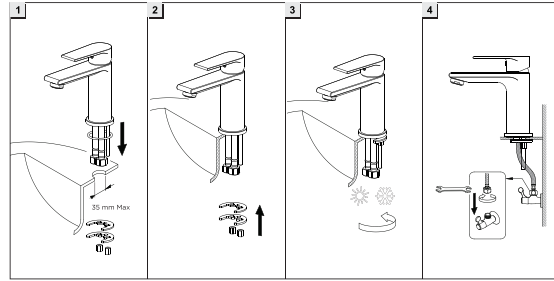
• Armatürünüzün montajı sırasında armatürünüzün yüzeylerine çıplak anahtar, temas ettirmeyiniz.

• Aplike banyo ve duş bataryalarının düzgün olması için boru tesisatlarının döşenmesi esnasında montaj şablonu kullanınız.

• Lavabo ve eviye bataryalarının esnek bağlantı hortumlarını gövdeye montaj ederken kesinlikle anahtar kullanmayınız. Hortumların gövdeye giren uç kısmında bulunan sızdırmazlık elemanı (O-ring) sızdırmazlık için yeterlidir. Hortumların gövdeye uygun bir şekilde monte edildiğinden ve dış kaptırılmadığından emin olunuz.

• Armatürlerinizi tesisata bağladıktan sonra vanayı açıp armatürün bağlantı noktalarında sızdırmazlık olup olmadığını gözlemleyiniz. Bağlantı noktalarında bir sızdırma varsa bağlantıyı sızdırmaz hale getirmek için uygun montaj yapınız. **Sızdırmazlık kontrolü yapılmadan armatürü kullanmayınız.**

• Sıva altı ürünlerin verilen ayar mesafelerinden fazla miktarda içeriye gömülmesine özellikle dikkat edilmesi gerekmektedir.



## Kullanım ve bakım önerileri:

- Armatür yüzeylerini temizlemek için aşındırıcı ve sert malzemeler içeren bir yüzü yeşil süngerleri veya bulaşık tellerini, asit içeren temizlik maddelerini kullanmayınız.
- Su sertliğinin fazla olduğu yerlerde armatür yüzeyini daha sık aralıklarla silerek yüzeyde gri lekelerin oluşmasını önleyebilirsiniz.
- Armatürünüzü sabunlu bez ile silip, kuru bez ile kurulamanız temizlik için yeterlidir.
- Bataryaların çıkış uçlarında bulunan perlatörler hava ile su karışımı yaparak su

tasarrufu sağlamakta, tesisattan gelen partikülleri tutmaktadır. Bu nedenle perlatörler her ay sökülerek gözeneklerin temizlenmesi gerekmektedir.

• El duşu spirallerinde aşırı bükme veya burulma yaratacak kullanımlar ile ani çekme kuvvetleri ürüne zarar verebilir. El duşlarının plastik oluşu nedeniyle yere düşürülmesi ürüne zarar verebilir.

• Boyalı ürünlerde sararma/solma problemi nedeniyle uzun süre ultraviyole ve güneş ışınlarına maruz bırakılmamalıdır. Boyalı yüzeyler krom yüzeylere göre daha hassas olması nedeniyle mekanik darbelerle karşı özellikle korunmalıdır.

## NAKLİYE VE DEPOLAMA SIRASINDA DİKKAT EDİLECEKLER

• Ürünler taşıma ve depolama sırasında yeterli koruma altına alınmalı ve darbelerden korunmalıdır. Ürünlerin depolanması ve montaj öncesi bekletilmesi durumunda, ortam sıcaklığı 10 °C altına düşmeyecek şekilde kapalı stok alanları oluşturulmalıdır.

• Ambalajlı ürünler yağmur, su, rutubet, toz, yüksek sıcaklık gibi ürün ve ürün ambalajına zarar verecek durumlardan korunmalıdır.

• Ürünler birbirini üzerine aşırı yığılmamalı ve ürün ambalajının deforme olmasına izin verilmemelidir. Devrilme ve düşmeye karşı önlem alınmalıdır.

## DUŞ SİSTEMLERİ

